

诊断和维修工作流程

< 基本检查 >

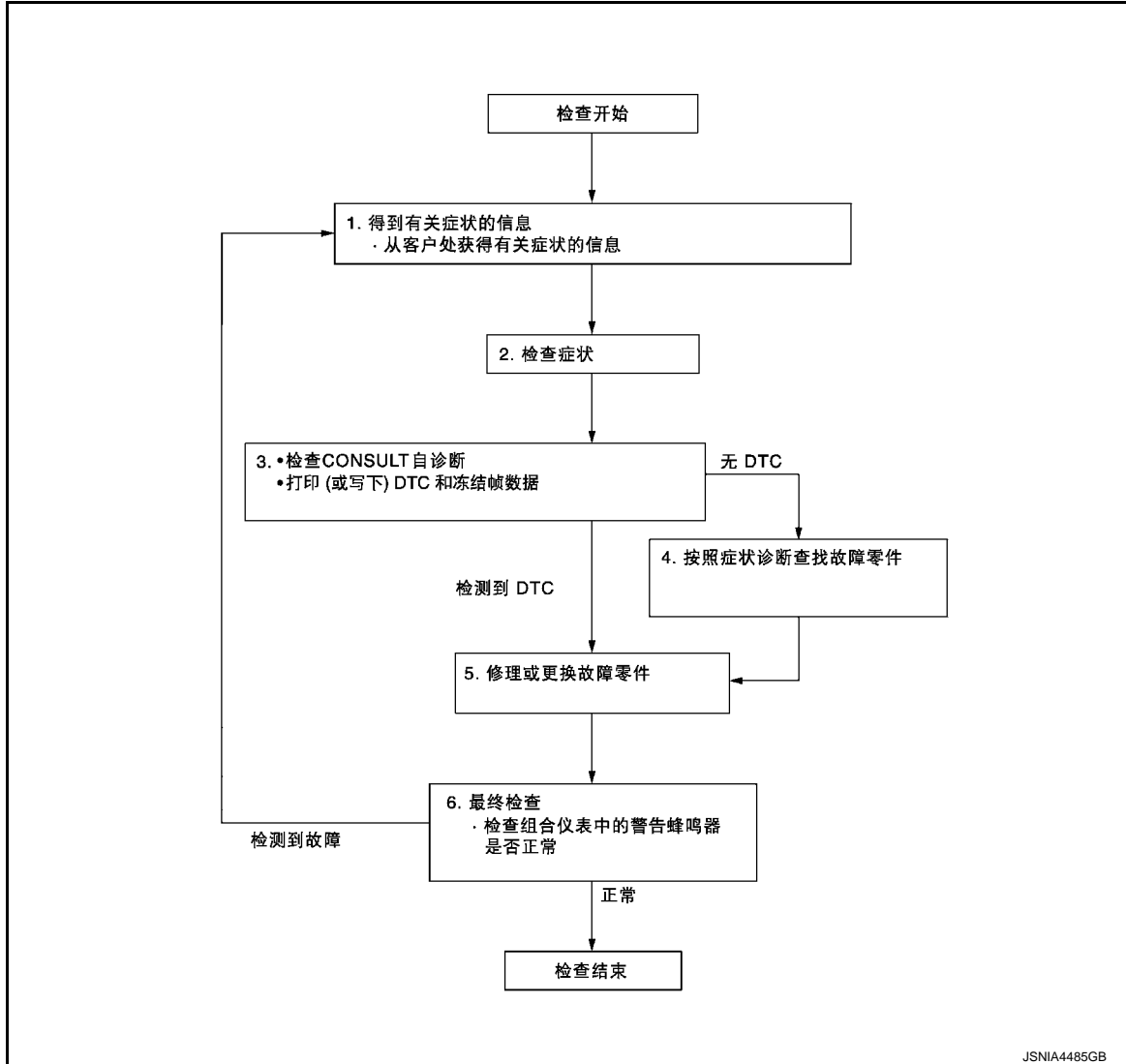
基本检查

诊断和维修工作流程

工作流程

INFOID:000000009189836

总流程



详细流程

1. 得到有关症状的信息

与客户面谈以尽可能多地了解发生故障时的状况以及环境。

>> 转至 2。

2. 检查症状

- 根据来自客户的信息检查症状。
- 检查是否存在其他故障。

>> 转至 3。

< 基本检查 >

3. 检查 CONSULT 自诊断结果

- 1. 连接 CONSULT 并执行自诊断。请参见 [MWI-108, "DTC 索引"](#)。
- 2. 当检测到 DTC 时，应遵循以下说明：
 - 记录 DTC 和冻结数据组。

自诊断结果是否正常？

- 是 >> 转至 4。
- 否 >> 转至 5。

4. 通过症状诊断缩小故障零件范围

执行症状诊断，并缩小故障零件范围。

>> 转至 5。

5. 修理或更换故障零件

修理或更换故障零件。

注：

如果显示 DTC，则在修理和更换故障机后清除 DTC。

>> 转至 6。

6. 最终检查

检查组仪表中的警告蜂鸣器是否工作正常。

它是否正常工作？

- 是 >> 检查结束
- 否 >> 转至 1。

A
B
C
D
E
F
G
H
I
J
K
L
M
O
P

WCS